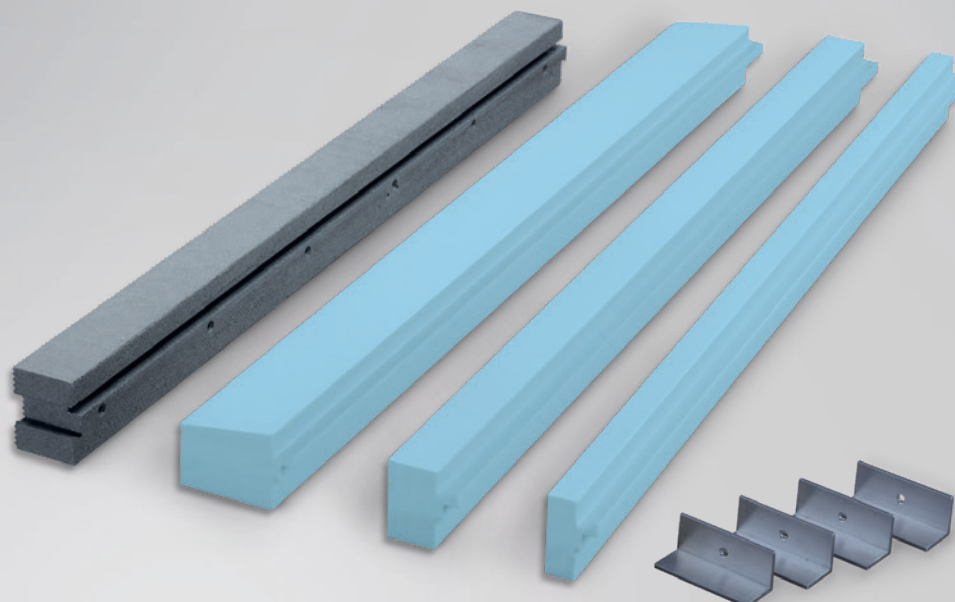


# PRODUKTDATENBLATT

## VORWANDMONTAGESYSTEM

### ISO-TOP WINFRAMER „TYP 3“



#### PRODUKTBESCHREIBUNG

Das VORWANDMONTAGESYSTEM ISO-TOP WINFRAMER „TYP 3“ besteht aus tragfähigen, wärmedämmenden Systemkanteln aus hochverdichtetem THERMAPOR. Die sehr gute Wärmeleitgruppe der Formteile sorgt für perfekte Integration in das WDVS und optimale  $\Psi$ -Werte. Wärmebrücken werden optimiert und eine hohe Isolierwirkung im Laibungsbereich erreicht. Das verhindert die Schimmelgefahr im Anschlussbereich rund um die Fensteröffnung. Es bietet hohe Tragfähigkeit und Lastabtragung in Einem. Die hohe Dichte von  $150 \text{ kg/m}^3$  bietet nicht nur sehr gute Tragfähigkeit zur Aufnahme der Fenstergewichte, sondern ist auch stabil genug, alle übrigen Lasten sicher ins Mauerwerk abzuleiten. Die Systemkanteln können zusätzlich mit Aluminium-Tragwinkeln ausgesteift werden. Dazu wurden passgenaue Konsolentaschen in die Systemkanteln integriert. Dies lässt besonders bei großen Elementen genug Spielraum für erhöhte Lastanforderungen und die Erfüllung der Anforderungen der TRAV/DIN 18008-4 und ETB-Richtlinie.

#### ANWENDUNG

ISO-TOP WINFRAMER „TYP 3“ kann umlaufend um die Fensteröffnung zur Montage von Fenstern in der Dämmebene eingesetzt werden. Die Wind-Sog- sowie Eigen- und Flügellasten werden direkt von den Systemkanteln aufgenommen und in die tragende Wandschale abgeleitet. Dabei werden die Systemkanteln mit dem Hybrid-Polymer basierten Systemkleber ISO-TOP FLEKKLEBER WF

#### PRODUKTVORTEILE

- Umfangreiche Einzelprüfungen von Prüfinstituten\*\*
- RC2 und RC3 geprüft für die Montage von einbruchhemmenden Fenstern und Türen
- Optimale Integration in WDV-Systeme
- Optimierung des  $\Psi$ -Wertes (Psi)
- Einfache Montage durch Schwalbenschwanz-Verbindung
- Ideale Grundlage für die 3-Ebenen-Abdichtung auch mit Multifunktionsfugendichtbändern
- Perfekt für die energetische Gebäudesanierung
- Entspricht den Anforderungen des Gebäudeenergiegesetzes und Prinzipien des RAL „Leitfaden zur Montage“
- Zertifizierte Passivhaus-Komponente
- Konform der EU-Gebäuderichtlinie
- 10 Jahre Funktionsgarantie\*

\* Zu den Bedingungen des Herstellers (auf Wunsch erhältlich).

\*\* Vorwandmontagesysteme unterliegen aktuell keiner Regelung durch das DIBt. Zulassungen wie aBG oder abZ müssen deshalb durch Einzelprüfungen ersetzt werden. Details zur Freigabe als Vorwandmontagesystem für Bauvorhaben, sind bei der planenden Stelle individuell einzuholen.

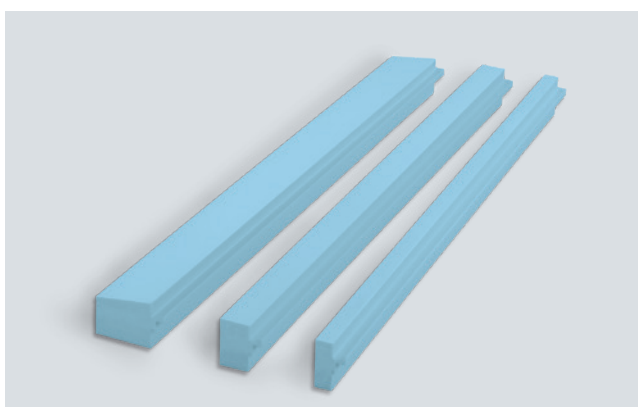
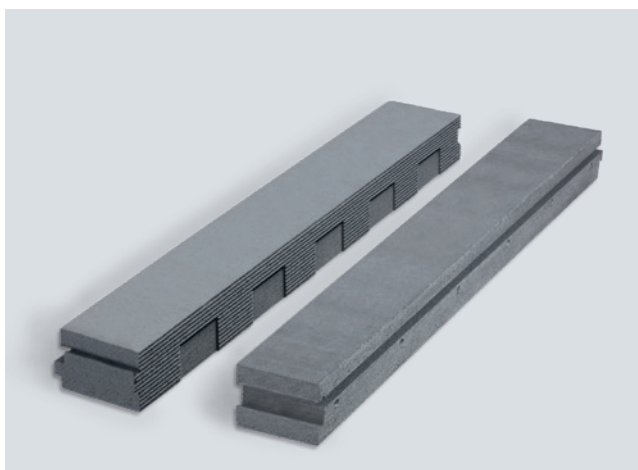
direkt auf dem Mauerwerksuntergrund verklebt und zusätzlich verschraubt. Die mechanische Befestigung der Fensterelemente erfolgt mit Fensterbauschrauben (siehe ISO-TOP WF BEFESTIGER).



# VORWANDMONTAGESYSTEM ISO-TOP WINFRAMER „TYP 3“



## SYSTEMKOMPONENTEN



### ISO-TOP WINFRAMER SYSTEMKANTELN

Zur Montage der Fenstersysteme vor der tragenden Wandschale und zur perfekten Integration in das WDVS oder bei 2-schaliger Bauweise, haben wir ISO-TOP WINFRAMER SYSTEMKANTELN in verschiedenen Dimensionen im Sortiment. Mit einer sehr hohen Materialdichte von  $150 \text{ kg/m}^3$  und hervorragenden Eigenschaften bei Traglast und Wärmedämmung, eignen sich die Systemkantele optimal für die Vorwandmontage im Ein- und Mehrfamilienhausbau sowie im Objektbau. Die SYSTEMKANTELN 70/80 und 80/80 sind für die Montage von Fenstern, bei der Positionierung direkt vor der tragenden Wandschale, ideal dimensioniert. Ergänzend zu diesen Dimensionen stehen die Systemkantele auch mit einer Ausladung von 100, 120, 140, 160, 180 und 200 mm, mit einer Bauhöhe von jeweils 80 mm, zur Verfügung. Sonderdimensionen sind auf Anfrage erhältlich.

Mit diesen Dimensionen können sämtliche Bauanwendungen ausgeführt werden. Zur zusätzlichen Stabilisierung können Tragwinkel aus Aluminium in die vorhandenen Konsolentischen der Systemkantele eingeschoben und bei der Fixierung am Mauerwerk sicher an die tragende Wandschale angebunden werden. Die Systemkantele bieten eine optimale Grundlage für die Abdichtung der umlaufenden Fensteranschlussfuge. Eine GEG- und RAL-gerechte Abdichtung kann sowohl mit Multifunktionsfugendichtbändern, als auch mit den anderen Systemprodukten des ISO<sup>3</sup>-FENSTERDICHTSYSTEMS vorgenommen werden.

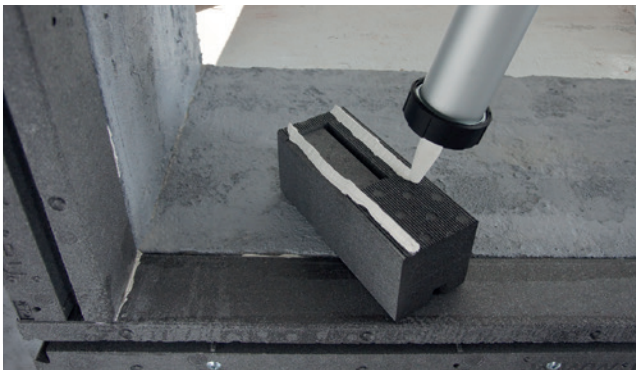
### ISO-TOP WINFRAMER DÄMMPROFILE

Meist ragt das WDVS deutlich über die Fensterebene in den Außenbereich hinaus. Um zwischen den ISO-TOP WINFRAMER SYSTEMKANTELN und dem WDVS immer einen perfekten Abschluss zu bekommen, können ISO-TOP WINFRAMER DÄMMPROFILE eingesetzt werden. Diese Systemkomponente steht in zwei verschiedenen Standardmaßen sowie als Fensterbankformteil zur Verfügung. Je nach Objktanforderungen bieten wir hier auch individuelle Lösungen und Maßanfertigungen an.



# VORWANDMONTAGESYSTEM ISO-TOP WINFRAMER „TYP 3“ PREFAB

## SYSTEMKOMPONENTEN



### SYSTEMKLEBER ISO-TOP FLEKKLEBER WF

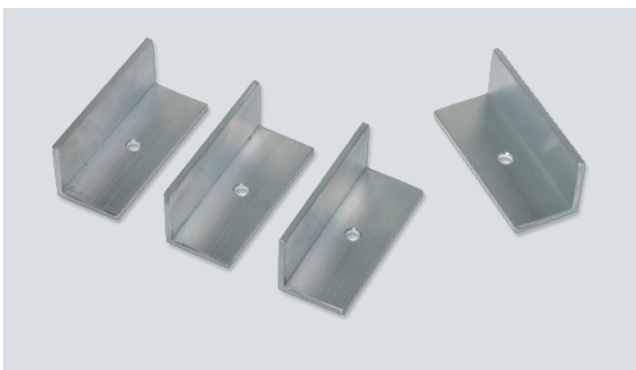
ISO-TOP FLEKKLEBER WF ist ein hochwertiger, neutraler, einkomponentiger, dauerelastischer Klebstoff auf Basis von Hybrid-Polymer. Er wurde speziell zur Verklebung des VORWANDMONTAGESYSTEMS ISO-TOP WINFRAMER entwickelt und ermöglicht eine spannungsfreie Strukturverklebung der verschiedenen Systemtypen. Zudem dient ISO-TOP FLEKKLEBER WF auch als Abdichtungs- und Klebeanwendung in Eckverbindungen. Weitere Informationen entnehmen Sie bitte dem Produktdatenblatt ISO-TOP FLEKKLEBER WF.



Schwalbenschwanz-Verbindung

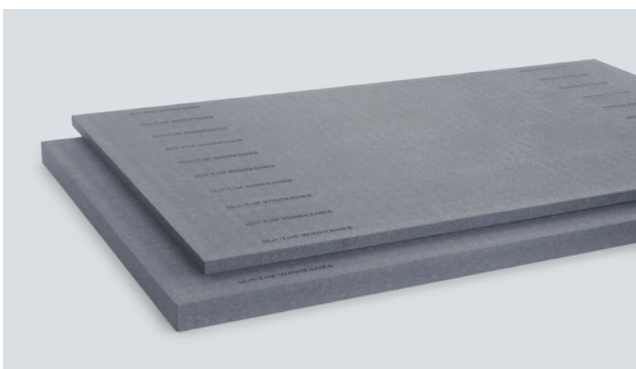
### OPTIMALE LÄNGENANPASSUNG

ISO-TOP WINFRAMER SYSTEMKANTELN sind kopfseitig mit einer Schwalbenschwanzverbindung versehen. Diese können einfach in der Länge, auch schon in der Werkstatt, zusammengesteckt und schnell montiert werden. Die Verklebung erfolgt in speziellen Klebernuten mit dem ISO-TOP FLEKKLEBER WF. In der vorderseitigen Systemnut, mit inliegenden Klemmstegen, können diverse ISO-TOP WINFRAMER DÄMMPROFILE zur Anpassung an das WDVS eingesteckt werden.



### ISO-TOP WINFRAMER ALUKONSOLEN

Die in den ISO-TOP WINFRAMER SYSTEMKANTELN eingearbeiteten Konsolentaschen sind für den Fall vorgesehen, bei Bedarf ISO-TOP WINFRAMER ALUKONSOLEN zur zusätzlichen Stabilisierung einzusetzen. Die Alukonsolen können einfach während der Montage auf der Baustelle in die Konsolentaschen eingeführt werden. Dies kann im Falle von großen, schweren Flügeln und bei Zusatzanforderungen wie z.B. TRAV / DIN 18008-4 und ETB von Vorteil sein.



### ISO-TOP KONSTRUKTIONSPLETTEN WF3

Die Konstruktionsplatten aus hochverdichtetem THERMAPOR bieten die Möglichkeit der individuellen, konstruktiven Anpassung für Montage- und Abdichtungsdetails im VORWANDMONTAGESYSTEM ISO-TOP WINFRAMER. Sie lassen sich durch Sägen oder Fräsen in Dimension und Geometrie individuell den Bedürfnissen auf der Baustelle anpassen. Dabei sind sie sowohl als Adapterplatten in Kombination mit den Systemkanteeln oder auch einzeln als Unterbauprofile, Futterleisten sowie Fensterbankformteile und bei der Einpassung von Rolll- und Raffstorekästen verwendbar.

# VORWANDMONTAGESYSTEM ISO-TOP WINFRAMER „TYP 3“ PREFAB

## PRODUKTBESCHREIBUNG

ISO-TOP WINFRAMER „TYP 3“ PREFAB ist das auf dem „TYP 3“ basierende Vorwandmontagesystem zur zeit- und kostenoptimierten, projektbezogenen Vorproduktion im Betrieb. Hauptvorteile sind seine individualisierbaren Lieferlängen und Auskragungsdimensionen sowie die Möglichkeit zur Vorkonfektionierung von kompletten Zargenrahmen. Darüber hinaus besitzt der „TYP 3“ PREFAB alle technischen Vorteile des bewährten „TYP 3“.

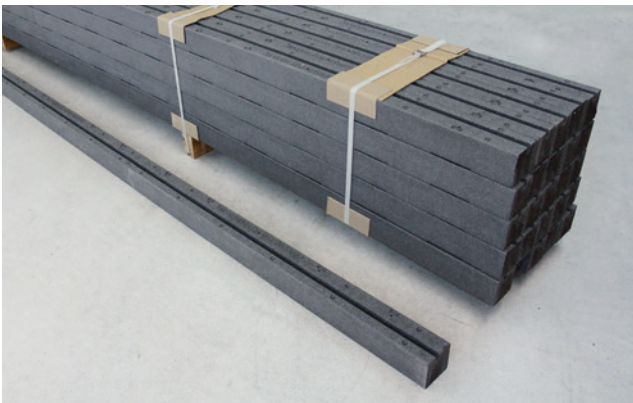
Beim VORWANDMONTAGESYSTEM ISO-TOP WINFRAMER „TYP 3“ PREFAB können die Systemkanten individuell nach objektbezogenen Wunschlängen produziert werden. Die Auslieferung in maßgefertigten Längen bietet die Möglichkeit, komplette Zargenrahmen für verschiedene Fensteröffnungen bereits im eigenen Betrieb vorzufertigen. So besteht die Möglichkeit, dass zugehörige Fensterrahmen gleich mit einem RAL-gerechten Abdichtungssystem in vorgefertigte

Zargenrahmen des ISO-TOP WINFRAMER „TYP 3“ PREFAB vormontiert werden. Eine Vorfertigung bringt mehrere Vorteile mit sich. Arbeitsabläufe im eigenen Betrieb lassen sich unter kontrollierten Bedingungen zeit- und kosteneffizient optimieren. Das spart Geld und macht die Kalkulation verlässlicher. Eine witterungsunabhängige Werkmontage verhindert auch, dass es zu problematischen Montageverzögerungen kommt. Außerdem lassen sich die Montagezeiten auf der Baustelle deutlich reduzieren.

## ANWENDUNG

Im VORWANDMONTAGESYSTEM ISO-TOP WINFRAMER „TYP 3“ PREFAB stehen umfangreiche Varianten und Dimensionen für alle Bausituationen zur Verfügung. Von 20 mm bis 300 mm Auskragung können Fenster vor der tragenden Wandschale montiert werden.

## SYSTEMKOMPONENTEN



### ISO-TOP WINFRAMER SYSTEMKANTELN PREFAB

Basierend auf den normalen Systemkanten können auf individuelle, projektbezogene Wunschlängen vorgefertigte Bauteile bestellt werden. Diese zeit- und damit kostensparende Variante ist von besonderem Vorteil bei Großprojekten. Der aufwändige Zuschnitt und das Zusammensetzen der Einzelbauteile entfallen und reduzieren die Montagezeit. Die ISO-TOP WINFRAMER SYSTEMKANTELN PREFAB sind ab 70 mm Auskragung mit Konsolentaschen und Systemnut ausgestattet und werden für die einfache und schnelle Zuordnung auf der Baustelle nach Auftragsposition gekennzeichnet.

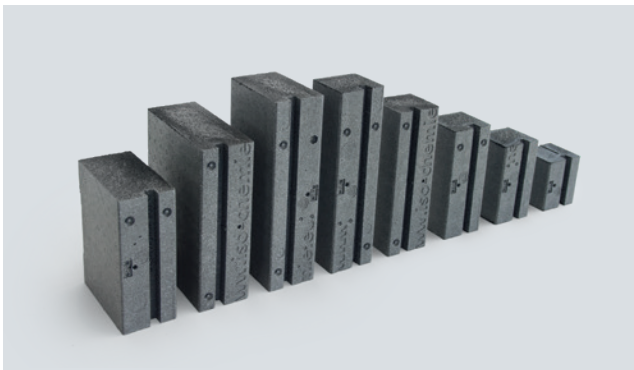


### ISO-TOP WINFRAMER PREFAB RAHMEN

Die Bauteile des ISO-TOP WINFRAMER „TYP 3“ sind leicht und stabil und können als komplette Rahmen geordert werden. Die Rahmenecken werden wie bei einem Fenster vollflächig auf Gehrung verbunden. Für alle Breiten des ISO-TOP WINFRAMER „TYP 3“ von 20 mm bis 200 mm können die Rahmen nach individuell Maßen gefertigt werden. Maximale Größen und Mindestmengen sind auftragsbezogen abzustimmen. Die Fertigung von Schrägensterrahmen ist ebenso möglich, wie die Fertigung von U-Rahmen oder L-Winkeln.

# VORWANDMONTAGESYSTEM

## ISO-TOP WINFRAMER „TYP 3“



### ISO-TOP WINFRAMER UNTERBAUSTÜTZPROFILE

Unterbaustützprofile, sogenannte Knaggen, kommen dann zum Einsatz, wenn die Lastaufnahme der unteren waagerechten Systemkante in der Vorwandmontagezarge überschritten wird. Die Unterbaustützprofile helfen wie bei einem Regalbrett, dass die Kante ein geringeres Kippmoment aufweist und dadurch höhere Lasten getragen werden können. Die Unterbaustützprofile werden passend zu den Auskragsdimensionen geliefert. Das Sortiment umfasst Längen zwischen 100 mm und 300 mm sowie Sonderlängen für spezielle Projektanforderungen.

Systemkomponenten	Dimensionen	Ausführung
ISO-TOP WINFRAMER SYSTEMKANTEL 20/80 bis 90/80	Breite/Höhe: 20/80; 30/80; 40/80; 50/80; 60/80 und 90/80 mm Fixlänge: 1.200 mm	mit glatten Kopfenden <b>ohne</b> Konsolentaschen
ISO-TOP WINFRAMER SYSTEMKANTEL 70/80 bis 200/80	Breite/Höhe: 70/80; 80/80; 100/80; 120/80, 140/80, 160/80, 180/80 und 200/80 mm Fixlänge: 1.200 mm	mit Schwalben- schwanz und <b>mit</b> Konsolentaschen
ISO-TOP WINFRAMER SYSTEMKANTEL PREFAB 20/80 bis 90/80	Breite/Höhe: 20/80; 30/80; 40/80; 50/80; 60/80 und 90/80 mm objektbezogene Wunschlängen: 100 mm bis 3.600 mm	mit glatten Kopfenden <b>ohne</b> Konsolentaschen
ISO-TOP WINFRAMER SYSTEMKANTEL PREFAB 70/80 bis 200/80	Breite/Höhe: 70/80; 80/80; 100/80; 120/80; 140/80; 160/80; 180/80 und 200/80 mm objektbezogene Wunschlängen: 100 mm bis 3.600 mm	mit glatten Kopfenden <b>mit</b> Konsolentaschen
ISO-TOP WINFRAMER DÄMMPROFIL 30/80 und 50/80	Breite/Höhe: 30/80; 50/80 mm und als Fensterbankformteil Länge: 1.200 mm individuelle Maße auf Anfrage	mit glatten Kopfenden
ISO-TOP KONSTRUKTIONSPLATTE WF3 800/20 bis 800/100	Breite/Höhe: 800/20, 800/30, 800/40, 800/50, 800/60, 800/70, 800/80, 800/90 und 800/100 mm Länge: 1.200 und 2.400 mm individuelle Maße auf Anfrage	mit glatten Kopfenden
ISO-TOP WINFRAMER UNTERBAUSTÜTZPROFIL 70/80 bis 200/80	Breite/Höhe: 70/80; 80/80; 100/80; 120/80; 140/80; 160/80; 180/80 und 200/80 mm Länge: 100, 150, 200, 250 und 300 mm oder in Wunschlängen	mit glatten Kopfenden
ISO-TOP WINFRAMER ALUKONSOLEN	Für alle Dimensionen erhältlich	
ISO-TOP FLECKLEBER WF	Zur Fixierung auf der Wandschale und als Abdichtung in den Systemstößen	
ISO-TOP WF BEFESTIGER	Zur mechanischen Befestigung auf der Wandschale	

# VORWANDMONTAGESYSTEM ISO-TOP WINFRAMER „TYP 3“

Technische Daten	Norm	Klassifizierung
<b>ISO-TOP WINFRAMER SYSTEMKANTEL, SYSTEMKANTEL PREFAB &amp; KONSTRUKTIONSPLATTE:</b>		
Materialbeschreibung		THERMAPOR (EPS-F / flammgeschützt)
Farbe		silbergrau
Allgemeines bauaufsichtliches Prüfzeugnis		P-23-001616-PRO2-ift
Baustoffklasse	DIN 4102-1	B2 (normal entflammbar)
Brandverhalten	DIN EN 13501-1	E
Baustoffklasse	DIN 4102-1	B1 (Prüfbericht auf mineralischem Untergrund)
Luftdichtheit	DIN EN 12114	$a \leq 0,1 \text{ m}^3 / [\text{h} \cdot \text{m} \cdot (\text{daPa})^{2/3}]$
Schlagregendichtheit	DIN EN 1027	$\geq 1.200 \text{ Pa}$
Raumgewicht		$150 \text{ kg} / \text{m}^3 \pm 10\%$
Flammschutzmittel		HBCD freies Flammschutzmittel
UV-Stabilität		6 Monate direkte Bewitterung während der Bauphase
Verträglichkeit mit angrenzenden Baustoffen	Intern	Anforderungen erfüllt
Verträglichkeit zu Salzwasser		beständig
Verträglichkeit zu Salzsäure (10%)		beständig
Verträglichkeit zu Natronlauge (10%)		beständig
Fugendurchlasskoeffizient	DIN EN 12114	$a = 0,00 \text{ m}^3 / [\text{h} \cdot \text{m} \cdot (\text{daPa})^n]$
Wärmeleitfähigkeit	DIN EN 12667	$\lambda = 0,040 \text{ W} / (\text{m} \cdot \text{K})$
Schallschutz / bew. Fugenschalldämm-Maß	EN ISO 10140-1 / -2	$R_{s,w} (C; C_{tr}) = 46 (0; -1) \text{ dB}$
Einbruchhemmend	DIN EN 1627	Widerstandsklasse RC2 und RC3
Formbeständigkeit bei Temperaturbelastung		-40°C bis +85°C
Temperaturbeständigkeit	ISO 75-1	langfristig +85°C
Alterungsbeständigkeit		fäulnisbeständig, unverrottbar
Druckfestigkeit bei 2%	DIN EN 826	$1,194 \text{ N} / \text{mm}^2$
Druckfestigkeit bei 10%		$1,793 \text{ N} / \text{mm}^2$
Biegefestigkeit	DIN EN 12089	$\geq 650 \text{ kPa}$
Scherspannung	DIN EN ISO 14130	$X = 0,217 \text{ N} / \text{mm}^2$
Kriechverhalten bei 20% und 60%		$E_m = 0,68 \text{ 0/00 bis } 5,2 \text{ 0/00}$
Wasseraufnahmefähigkeit (28 Tage Lagerung)	DIN 12087	$\leq 1,5 \text{ Vol. \%}$
Wasserdampfdiffusionswiderstand $\mu$	DIN EN ISO 12572	$< 500$
Abfallschlüssel		170604 170904
Lastabtragung		200 kg / m je nach Wandsubstrat und Auskrugung*
Maßtoleranz	DIN 7715 T5 P3	Anforderungen erfüllt
DGNB Registrierungscode		JXDVIR
Lagerzeit		24 Monate
<b>ISO-TOP WINFRAMER DÄMMPROFIL:</b>		
Materialbeschreibung		XPS
Farbe		hellblau
Baustoffklasse	DIN 4102-1	B1
Wärmeleitfähigkeit	DIN EN 12667	$\lambda = 0,034 \text{ W} / (\text{m} \cdot \text{K})$
Beständigkeit		übliche Baustoffe, außer Lösemittel

\* Für detaillierte Vorbemessung steht das ISO-TOP WINFRAMER STATIK-TOOL in unserem ISO-PORTAL zur Verfügung.