

# WELD MOUNT SYSTEMS EUROPE VON KÖMMERLING

Produktübersicht

# PRODUKTÜBERSICHT - KLEBSTOFFE UND ZUBEHÖR

## AT-2010 Acrylat-Klebstoff

AT-2010 ist ein speziell formulierter Acrylat-Klebstoff, der innerhalb von 6 Minuten aushärtet und nach 15-20 Minuten 75% seiner Endfestigkeit erreicht hat. Er eignet sich hervorragend für die Klebung von Metallen, Kunststoffen und Verbundwerkstoffen. Die Haltbarkeit von AT-2010 beträgt 6 Monate bei Raumtemperaturlagerung oder 12 Monate bei gekühlter Lagerung. Er wird in einer 50 ml Tandem-Kartusche geliefert und kann mit unserer Applikationspistole Köratool PM 202 und dem passenden Köratool Statikmischer verarbeitet werden.



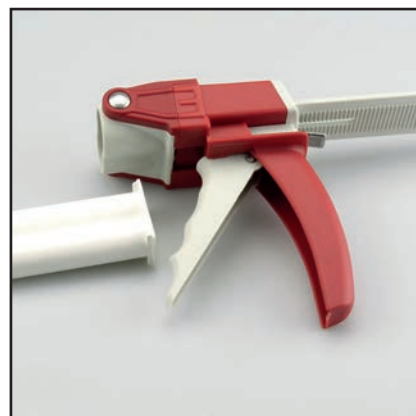
## AT-8040 No Slide Multi Bonder Klebstoff

AT-8040 ist ein speziell formulierter Acrylat-Klebstoff, der alle WeldMount-Befestigungselemente sofort, auch vertikal ohne Abrutschen, sicher in Position hält. Dieser 2-k Klebstoff im Mischungsverhältnis 1:1 härtet innerhalb von 12 Minuten aus und erreicht 75% seiner Endfestigkeit nach ca. 40-45 Minuten. AT-8040 eignet sich für die meisten Metalle sowie für thermo- und duroplastische Kunststoffe. Der Klebstoff wird aus der Tandem-Kartusche mit unserer Verarbeitungspistole Köratool PM 202 in Verbindung mit dem Köratool Statikmischer appliziert. Die Haltbarkeit des AT-8040 beträgt 6 Monate bei Raumtemperaturlagerung oder 12 Monate bei gekühlter Lagerung.



## Köراتool PM 202

Manuelle Tandem-Kartuschenpistole inklusive Druckstempel 1:1 für den Einsatz mit unseren Klebstoffen AT-2010 und AT-8040.



## Köراتool Statikmischer

Für den Einsatz mit AT-2010 und AT-8040 Klebstoffkartuschen.

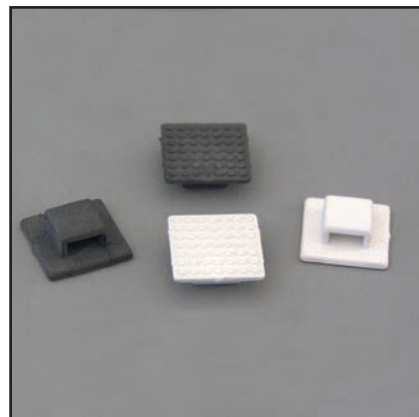


# PRODUKTÜBERSICHT - BEFESTIGUNGSELEMENTE

## AT-3 Weiß oder AT-3B Schwarz - Kleiner Kabelbinderhalter

Ideal für Klebungen auf Paneele und Kabelbefestigungen von Lichtanlagen. Dieses Befestigungselement ist für 5 mm breite Kabelbinder ausgelegt. Die durchschnittliche Zuglast beträgt etwa 22 kg. Die quadratische Basis misst 11 mm x 11 mm.

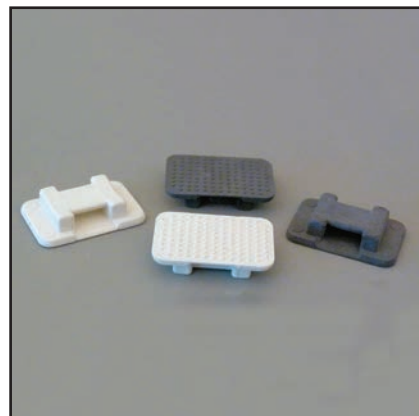
Verpackungseinheit: 100 Stück



## AT-5 Weiß oder AT-5B Schwarz - Kabelbinderhalter

Wie AT-3 lässt sich auch AT-5 leicht und sicher mit einem unserer Klebstoffe anbringen. Die Größe des AT-5 ermöglicht die Verwendung von bis zu 8,5 mm breiten Kabelbindern. Die durchschnittliche Zuglast beträgt 68 kg. Das Befestigungselement ist für Unterwasser-Anwendungen zugelassen. Erspart Bohren, Schrauben oder Schweißen.

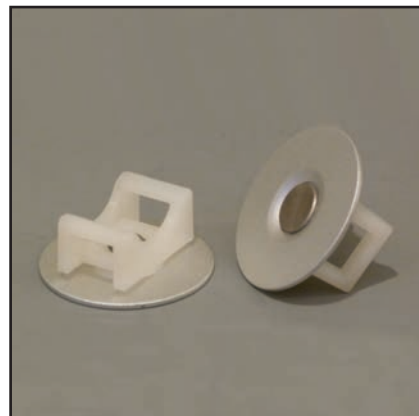
Verpackungseinheit: 100 Stück



## AT-7 Aluminium Drehbarer Kabelbinderhalter

Dieses Befestigungselement verfügt über eine eloxierte Aluminiumplatte mit Binderhalterung aus Nylon. Die Halterung ist frei drehbar, wodurch die Ausrichtung auf den Kabelbaum erleichtert wird. AT-7 ist für eine maximale Kabelbinderbreite von 8,5 mm ausgelegt und die durchschnittliche Zuglast beträgt 68 kg.

Verpackungseinheit: 50 Stück



## AT-9 Aluminium Kabelbinderhalter

Ausführung in Marinequalität Aluminium mit UV- und Salzwasserbeständigkeit für Außenanwendungen. Die Zuglast von AT-9 beträgt 113 kg.

Verpackungseinheit: 100 Stück



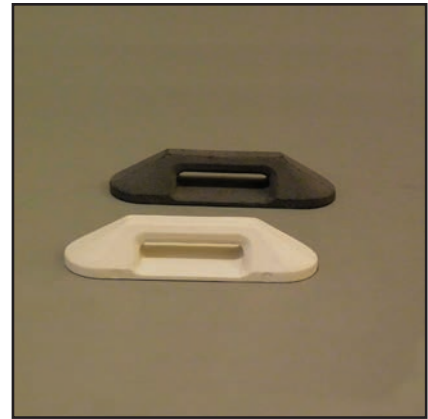
## AT-113 oder AT-113B Nylon Gurtschlaufenhalter

AT-113: Weiß

AT-113B: Schwarz

Unsere Gurthalterung ist 82 mm lang x 25,5 mm breit und hält bis zu einer maximalen Gurtbreite von 33 mm. Die Zuglast beträgt über 136 kg. Die Halterung ist überlackierbar. AT-113 findet beispielsweise bei Batterie- und Tankbefestigungen oder bei der Montage von schweren Schläuchen und Kabeln Verwendung.

Verpackungseinheit: 25 Stück

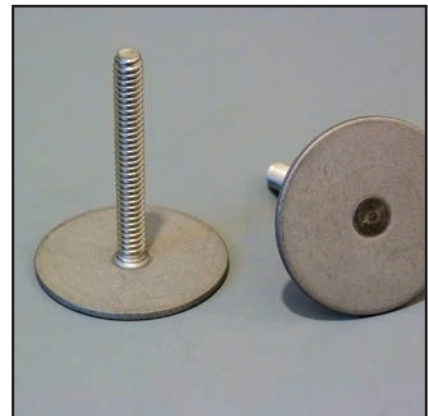


## V4A Stahl Gewindebolzen M5

- ST32-M508-12mm6
- ST32-M508-20mm6
- ST32-M508-25mm6
- ST32-M508-35mm6
- ST32-M508-40mm6
- ST32-M508-50mm6

Mit einem M5-Gewinde eignen sich diese V4A-Bolzen ideal für die Befestigung von Kabelklammern und die Sicherung von Bauteilen, für die kleinere Gewindebolzen ausreichen. Die M5-Gewinde sind für eine Zuglast von 225 kg und eine Scherlast von 295 kg ausgelegt. Die maximale Torsionsbelastung beträgt 6,7 Nm. Die Basisplatten können auf Ober- oder Unterseite geklebt werden.

Verpackungseinheit: 100 Stück

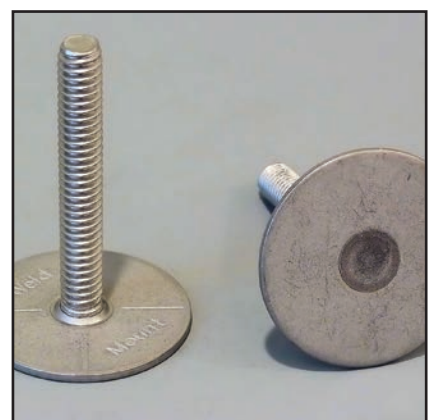


## V4A Stahl Gewindebolzen M6

- ST32-M610-12mm6
- ST32-M610-20mm6
- ST32-M610-25mm6
- ST32-M610-35mm6
- ST32-M610-40mm6
- ST32-M610-50mm6

Unsere V4A Edelstahl-Bolzen können mit unseren Acrylat-Klebstoffen mit fast allen Materialien verbunden werden. Das M6-Befestigungselement ist für 225 kg Zuglast und 295 kg Scherlast ausgelegt. Die Torsionsbelastung beträgt 10 Nm. Beachten Sie, dass diese Bolzen auf beiden Seiten geklebt werden können. Die Gewindebolzen können zur Befestigung von abgehängten Paneelen, zur Isolation, für Batterieladegeräte, Möbel, Deckbefestigungen, Systemkomponenten und viele andere Anwendungen eingesetzt werden.

Verpackungseinheit: 100 Stück



### V4A Stahl Gewindebolzen M4

- **PS16-M407-12mm6**
- **PS16-M407-20mm6**
- **PS16-M407-25mm6**
- **PS16-M407-35mm6**
- **PS16-M407-40mm6**
- **PS16-M407-50mm6**

Unsere kleinen V4A Edelstahl Gewindebolzen M4 besitzen ein breites Einsatzspektrum. Armaturenpaneele, Konsolen, elektrische Schalttafeln und Verankerungs-Kissenklemmen sind einige der beliebtesten Anwendungen. Die Grundplatte hat einen Durchmesser von 15,5 mm, die Zuglast beträgt 136 kg, die Scherlast 170 kg.

Verpackungseinheit: 100 Stück



### V4A Stahl Gewindebolzen M8/M10

- **HS50-M8125-30mm6**
- **HS50-M8125-40mm6**
- **HS50-M1015-30mm6**
- **HS50-M1015-40mm6**

Unser HS50 Gewindebolzen ist für schwere Lastanwendungen wie Montagefilter, Tafeln und Schilder ausgelegt. Die Grundplatte hat einen Durchmesser von 5 cm. Die Bolzen sind aus V4A Edelstahl gefertigt. Die Zuglast beträgt 544 kg und die Scherlast 680 kg.

Verpackungseinheit: 100 Stück



### V4A Stahl Käfigmuttern

- **FN-M4-6**
- **FN-M5-6**
- **FN-M6-6**

Unsere Käfigmuttern sind für Durchgangsbohrungen und blinde Montageanwendungen konzipiert. Die Gummihalfterung hält die Käfigmutter an Ort und Stelle, während sie mit Acryl-Klebstoff befestigt wird und schützt das Gewinde während der Installation. Für die weitere Montage einfach den Gummistreifen entfernen. Die Käfigmutter ermöglicht eine genaue Schraubenausrichtung.

Verpackungseinheit: 100 Stück



## V4A Gewindebuchsen

- **SOB32-M508-20mm6**
- **SOB32-M610-20mm6**
- **SOB32-M8125-20mm6**

Unsere Edelstahl-Gewindebuchsen können auf nahezu allen Substratoberflächen befestigt werden. Die Hülsen sind 20 mm hoch. Wie unsere Gewindebolzen können auch die -buchsen auf der Ober- oder Unterseite geklebt werden. Sie finden Verwendung bei der Montage von Bauteilen auf Deck oder überall, wo ein stabiles Innengewinde benötigt wird. Die maximale Torsionsbelastung beträgt 10 Nm.

Verpackungseinheit: 100 Stück



## Schlauch & Kabel Klemmen

Die WeldMount Klemmen werden mit unserem M6-Gewinde montiert. Die Klemmen sind aus schwarzem Polypropylen gefertigt und temperaturbeständig zwischen -30°C und +90°C Dauerbetrieb.

- **SCH-500 (Benötigter Gewindebolzen: ST32-M508-35mm6)**
- **SCH-750 (Benötigter Gewindebolzen: ST32-M508-50mm6)**

Verpackungseinheit: 25 Stück



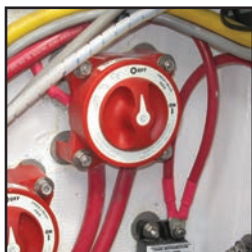
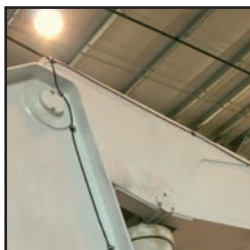
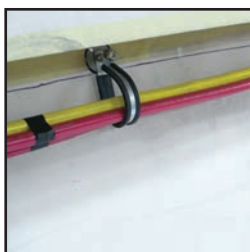
Alle Angaben zu Zug- und Scherlast wurden unter festgelegten Testbedingungen ermittelt und können daher nur als Referenz gelten. Bitte wenden Sie sich an Ihren Händler bei Fragen zu individuellen Anwendungen.

# DAS WELD MOUNT SYSTEM - ANWENDUNGEN

- + Kissenklemmen und Gewinde
- + Metalle
- + Feuchte GFK-Oberflächen
- + Montage Zubehörteile

- + Lüftungskanäle
- + Batteriekabel
- + Kran-Kabelmontage
- + Überkopf

- + Pumpen-Befestigung
- + Montage in Rettungsfahrzeugen
- + Montage auf Pulverlack
- + Hydraulikleitungen



## WELD MOUNT SYSTEMS EUROPE VON KÖMMERLING

Sprechen Sie uns an

KÖMMERLING CHEMISCHE FABRIK GMBH

Telefon +49 6331 56-2000

Fax +49 6331 56-1999

E-mail [weldmount@koe-chemie.de](mailto:weldmount@koe-chemie.de)

[www.weldmountsystem.com](http://www.weldmountsystem.com)





## KÖMMERLING WELTWEIT

### Deutschland

KÖMMERLING CHEMISCHE FABRIK GMBH  
Zweibrücker Straße 200  
66954 Pirmasens

Telefon +49 6331 56-2000  
Fax +49 6331 56-1999  
E-mail [info@koe-chemie.de](mailto:info@koe-chemie.de)  
[www.koe-chemie.de](http://www.koe-chemie.de)

### USA

ROYAL ADHESIVES AND SEALANTS  
2001 West Washington Street  
South Bend, IN 46628

Telefon +1 574 246-5000  
Fax +1 574 246-5425  
E-mail [info@royaladhesives.com](mailto:info@royaladhesives.com)  
[www.royaladhesives.com](http://www.royaladhesives.com)

### Frankreich

KOEMMERLING CHIMIE SARL  
7, Rue des Corroyeurs  
67200 Strasbourg

Telefon +33 388 28-8359  
Fax +33 388 28-2223  
E-mail [info.france@koemmerling.com](mailto:info.france@koemmerling.com)  
[www.koe-chemie.com](http://www.koe-chemie.com)

### Großbritannien

KOMMERLING UK LTD.  
27 Riverside Way  
UB8 2YF Uxbridge Middlesex

Telefon +44 1895 465600  
Fax +44 1895 465617  
E-mail [info@kommerlinguk.com](mailto:info@kommerlinguk.com)  
[www.kommerlinguk.com](http://www.kommerlinguk.com)

217 Walton Summit Road  
Bamber Bridge  
PR5 8AQ Preston Lancashire

Telefon +44 1772 322888  
Fax +44 1772 315853  
E-mail [sales@kommerlinguk.com](mailto:sales@kommerlinguk.com)  
[www.kommerlinguk.com](http://www.kommerlinguk.com)

### China

KÖMMERLING CHEMISCHE FABRIK GMBH  
1007 Air China Plaza, 36 Xiaoyun Road,  
Chaoyang District,  
Beijing 100027, P.R.China

Telefon +86 10 6461 9988  
Fax +86 10 6461 9900  
E-mail [info@koe-chemie.cn](mailto:info@koe-chemie.cn)  
[www.koe-chemie.cn](http://www.koe-chemie.cn)

### Russland

KÖMMERLING CHEMISCHE FABRIK GMBH  
Kozjubinskogo Geb. 4, Bau 3, Nr. 331  
121351 Moskau

Telefon +7 495 4435445  
E-mail [info@koe-chemie.de](mailto:info@koe-chemie.de)  
[www.koe-chemie.com](http://www.koe-chemie.com)